



**РЕСПУБЛИКА ТЫВА**

**ГОРОД КЫЗЫЛ**



**ПАСПОРТ  
ДОРОЖНОЙ  
БЕЗОПАСНОСТИ**

*МАДОУ ЦРР – Детский сад № 29 г. Кызыла*





## **Аннотация**

### **Паспорта дорожной безопасности образовательного учреждения**

Паспорт дорожной безопасности образовательного учреждения (далее Паспорт) является информационно-справочным документом, в котором отражаются сведения о соответствии образовательного учреждения требованиям дорожной безопасности, и устанавливаются требования, подтверждающие готовность образовательного учреждения обеспечивать проведение необходимых мероприятий по защите обучающихся, воспитанников, связанных с дорожно-транспортным происшествием.

Разработка Паспорта дорожной безопасности осуществляется администрацией образовательного учреждения с учетом настоящих требований и предложений УГИБДД МВД по Республике Тыва.

Директор или ответственное за профилактическую работу лицо организует процедуру согласования Паспорта с отделом профилактики ДДТТ ГБОУ РТ ДО «РЦРДО» Министерства образования и науки РТ, затем, получив ЗАКЛЮЧЕНИЕ на соответствие, с органами УГИБДД МВД по РТ и органами управления образованием муниципалитетов.

Срок действия Паспорта с 01 января 2019 года по 31 декабря 2023 года. Актуализация Паспорта (переоформление) осуществляется каждые пять лет с момента его утверждения. Уточнение данных осуществляется ежегодно по состоянию на 1 января текущего года.

Паспорт дорожной безопасности образовательного учреждения дополняется и корректируется по мере внесения изменений в документальные сведения, включенные в Паспорт, с указанием причин и даты их внесения (например: изменение названия образовательного учреждения, смена директора или ответственных за профилактическую работу лиц, номеров телефонов, юридического или фактического адреса образовательного учреждения; изменения схемы (установлены иные дорожные знаки, изменение освещения, установка ограждения и т.д.), получение образовательным учреждением транспортного средства и другие изменения).

Паспорт регистрируется в установленном делопроизводством порядке, ведется отдельным переходящим делом. Один экземпляр Паспорта хранится у директора вместе с другими нормативно-правовыми документами образовательного учреждения, второй экземпляр сдается в органы ГИБДД муниципальных образований.

По окончании срока действия Паспорта, его повреждения и невозможности дальнейшего ведения, оформляется новый Паспорт, в который из ранее оформленного Паспорта переносится информация, не утратившая значения на момент его переоформления. Ранее оформленный Паспорт хранится 5 лет, уничтожается в установленном порядке и проходит процедуру повторного согласования.



**МИНИСТЕРСТВО ОБРАЗОВАНИЯ И НАУКИ РЕСПУБЛИКИ ТЫВА**

Государственное бюджетное образовательное учреждение  
дополнительного образования Республики Тыва

**"Республиканский центр развития дополнительного образования"**

✉Московская ул., д.44, Кызыл, 667010; ☎/📠(39422) 34418

E-mail: yntur-tuva@mail.ru; otdeiddtt@mail.ru;

**ЗАКЛЮЧЕНИЕ**

**№ 085 /19**

«05» декабря 2018 г.

**на Паспорт дорожной безопасности образовательного  
учреждения МАДОУ ЦРР - Детский сад № 29 г. Кызыла  
Республики Тыва  
на 2019-2023 годы**

Представленный «Паспорт дорожной безопасности образовательного учреждения МАДОУ ЦРР – Детский сад № 29 города Кызыла Республики Тыва» разработан во исполнение Перечня программных мероприятий подпрограммы «Повышение безопасности дорожного движения на 2017-2019 годы» государственной программы «Развитие транспортной системы Республики Тыва на 2017-2019 годы» от 29 декабря 2017 г. № 623 и в соответствии п. 2 Приказа № 1337 - д от 14 ноября 2018 года Министерства образования и науки Республики Тыва.

*Ответственность за достоверность сведений, представленных в Паспорте дорожной безопасности образовательного учреждения, несет непосредственно само учреждение, предоставившее информацию.*

Замечаний по структуре, содержанию и оформлению вышеуказанный документ **не имеет.**

Директор



Т.В. Ефимова

Исполнитель: Фролова Ирина Леонидовна  
Тел. 3-44-18.

«Согласовано»

Начальник Департамента по  
образованию города Кызыла  
Попугалова Н.И.

«05» 12 2018 г.



«Утверждаю»

Директор МАДОУ ЦРР -  
Детский сад № 29 г. Кызыла  
Чебыкина Т.В.

«05» 12 2018 г.



«Согласовано»

Начальник ОГИБДД УМВД  
по городу Кызылу  
подполковник полиции  
Шыырап Э.Э.

«05» 12 2018 г.



## ПАСПОРТ

дорожной безопасности образовательного учреждения

Муниципальное автономное дошкольное образовательное учреждение

Центр развития ребенка - Детский сад № 29 города Кызыла с

осуществлением физического и психического развития, коррекции и

оздоровления всех воспитанников

2019-2023 г.г.

## **Общие сведения**

Муниципальное автономное дошкольное образовательное учреждение  
Центр развития ребенка – Детский сад № 29 города Кызыла с  
осуществлением физического и психического развития, коррекции и  
оздоровления всех воспитанников (МАДОУ ЦРР – Детский сад № 29 г.  
Кызыла)

**Тип ОУ** Муниципальное автономное

**Юридический адрес ДОУ:** МАДОУ ЦРР – Детский сад № 29 г. Кызыла,  
667003, Республика Тыва, г. Кызыл, ул. Калинина, д. 26 «а»

**Фактический адрес ДОУ:** МАДОУ ЦРР – Детский сад № 29 г. Кызыла,  
667003, Республика Тыва, г. Кызыл, ул. Калинина, д. 26 «а»

**Руководители МАДОУ ЦРР - Детский сад № 29:**

**Директор** Чебыкина Татьяна Валентиновна, тлф. 8 913 344 02 07

**Заместитель по учебно-воспитательной работе** Степанова Лилия  
Александровна, тлф. 8 913 341 24 47

**Заместитель по учебно-воспитательной работе** Горбунова Елена  
Викторовна, тлф. 8 913 354 19 93

**Ответственные работники Департамента по образованию мэрии города  
Кызыла за мероприятия по профилактике детского травматизма по  
детским садам** методист дошкольного отдела Дартай-оол Валяна  
Валерьевна, р.тлф. 2-11-51

**Ответственные от УГИБДД МВД по РТ** - старший инспектор по  
пропаганде БДД ОГИБДД УМВД по городу Кызылу, капитан полиции  
Хуурак Саяна Олеговна, тлф. 8 923 545 98 28

**Ответственные работники за мероприятия по профилактике детского  
травматизма по ДОУ** Приказ № 78 от 26.09.2018год, «О назначении  
ответственного за организацию профилактической работы по  
предупреждению детского травматизма» заместитель директора по УВР  
Степанова Лилия Александровна, тлф. 8 913 341 24 47

**Руководитель или ответственный работник дорожно-эксплуатационной организации, осуществляющей содержание УДС** заместитель Главы муниципального образования по жизнеобеспечению Сиорпас Алексей Сергеевич, р.тлф. 3-33-68

**Руководитель или ответственный работник дорожно-эксплуатационной организации, осуществляющей содержание ТСОДД УДС** заместитель Главы муниципального образования по жизнеобеспечению Сиорпас Алексей Сергеевич, р.тлф. 3-33-68

**Количество воспитанников** 295

**Наличие уголка по БДД** \_\_\_\_\_

**Наличие класса по БДД** нет

**Наличие автогородка (площадки) по БДД** нет

**Наличие автобуса в ДОУ (при наличии автобуса)** отсутствует

**Владелец автобуса** нет

Время занятий в МАДОУ ЦРР - Детский сад № 29 г. Кызыла:

Первая половина дня: 9.00-10.50

Вторая половина дня: 15.30-16.50

внеклассные занятия:

#### **Телефоны оперативных служб:**

Скорая помощь -103

Служба безопасности, оперативный дежурный - 2-19-70

Дежурный ГОВД - 3-45-23

Участковые - 9-36-62

Оперативный дежурный управления ГО и ЧС -101,112

Дежурный УВД -3-45-23, 9-36-01, 9-36-02

Главное управление МЧС РТ по РТ -2-13-52

## Содержание

**I.** План - схемы МАДОУ ЦРР - Детского сада № 29 г.Кызыла.

- 2) район расположения МАДОУ ЦРР - Детского сада № 29, пути движения транспортных средств и детей (воспитанников);
- 3) организация дорожного движения в непосредственной близости от образовательного учреждения с размещением соответствующих технических средств, маршруты движения детей и расположение парковочных мест;
- 4) пути движения транспортных средств к местам разгрузки/погрузки и рекомендуемых безопасных путей передвижения детей по территории образовательного учреждения.

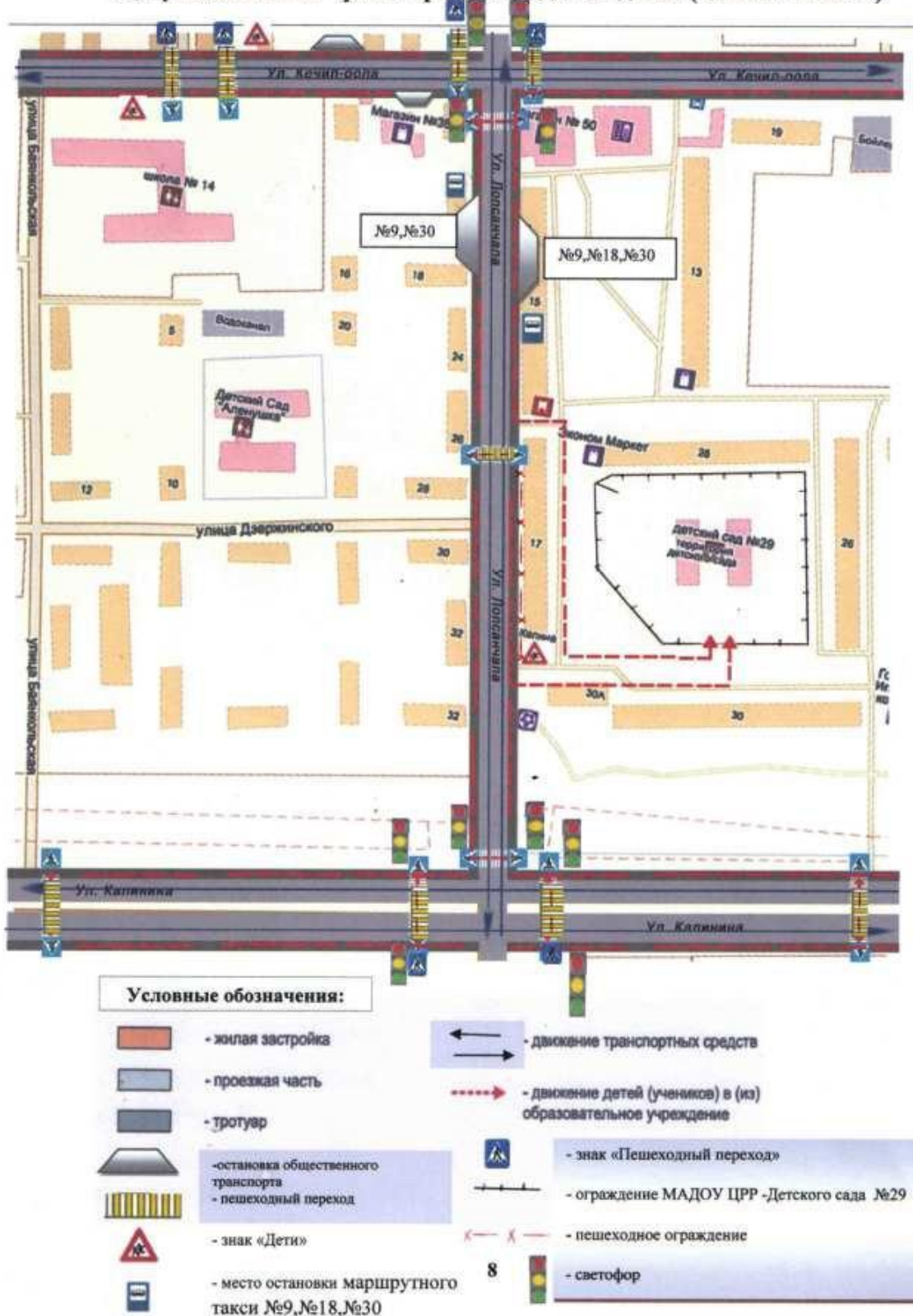
**II.** Информация об обеспечении безопасности перевозок детей специальным транспортным средством (автобусом).

- 1) общие сведения;
- 2) маршрут движения общественного транспорта вблизи МАДОУ ЦРР – Детского сада № 29, и безопасное расположение остановки.

**III.** Приложения:

1. Приказ «О назначении ответственного по предупреждению дорожного травматизма».
2. Фотография уголка по правилам дорожной безопасности.
3. Фотографии проезжей части вблизи МАДОУ ЦРР – Детского сада № 29.
4. Комплексный план по профилактике детского дорожного травматизма на 2018-2019 учебный год.
5. Приказ «О создании родительского патруля по дорожной безопасности».
6. Перечень методической литературы по ознакомлению детей с правилами дорожного движения.
7. Участие детей в мероприятиях по безопасности дорожного движения.

**I. План - схемы МАДОУ ЦРР - Детского сада № 29 г.Кызыла.  
 План-схема района расположения МАДОУ ЦРР - Детского сада № 29,  
 пути движения транспортных средств и детей (воспитанников)**



## **Описание план - схемы района расположения**

### **МАДОУ ЦРР - Детского сада № 29 г.Кызыла**

1. Район расположения образовательного учреждения определяется группой жилых домов, зданий и улично-дорожной сетью с учетом остановок общественного транспорта, центром которого является непосредственно образовательное учреждение;

2. Территория, указанная в схеме, включает в себя:

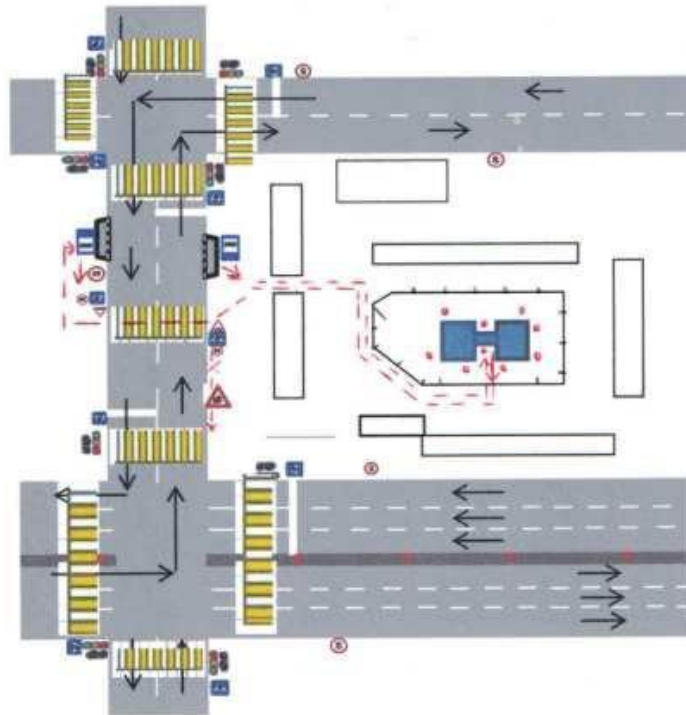
- образовательное учреждение;
- жилые дома, в которых проживает большая часть детей (воспитанников) МАДОУ ЦРР - Детского сада № 29;
- автомобильные дороги и тротуары;

3. На схеме обозначено:

- расположение жилых домов, зданий и сооружений;
- сеть автомобильных дорог;
- пути движения транспортных средств;
- пути движения детей (воспитанников) в/из образовательного учреждения;
- уличные пешеходные переходы;
- названия улиц и нумерация домов;
- тротуары.

Схема необходима для общего представления о районе расположения к ЦРР - Детского сада № 29 г. Кызыла. Для изучения безопасности движения детей на схеме обозначены наиболее частые пути движения воспитанников от дома (от остановок маршрутных транспортных средств) к ДОУ и обратно.

**II. Схема организации дорожного движения в непосредственной близости от образовательного учреждения с размещением соответствующих технических средств, маршруты движения детей и расположение парковочных мест**



Условные обозначения:

- - искусственное освещение
- направление движения транспортного потока
- направление движения детей от остановок маршрутных транспортных средств
- жилой сектор
- ограждение МАДОУ ЦРР – Детского сада № 29 г. Кызыл
- знак «Пешеходный переход»
- светофор
- знак «Место остановки транспорта»
- пешеходный переход
- ограничение максимальной скорости
- ограничение максимальной скорости
- знак «Дети»
- искусственная неровность
- остановка частных и общественных транспортных средств
- пешеходное ограждение

## **Описание схемы организации дорожного движения в непосредственной близости от образовательного учреждения**

1. Схема организации дорожного движения ограничена автомобильными дорогами, находящимися в непосредственной близости от образовательного учреждения;

2. На схеме обозначено:

- здание МАДОУ ЦРР - Детского сада № 29 с указанием территории, принадлежащей непосредственно МАДОУ ЦРР - Детского сада № 29;

- автомобильные дороги;

- уличные пешеходные переходы на подходах к МАДОУ ЦРР - Детского сада № 29;

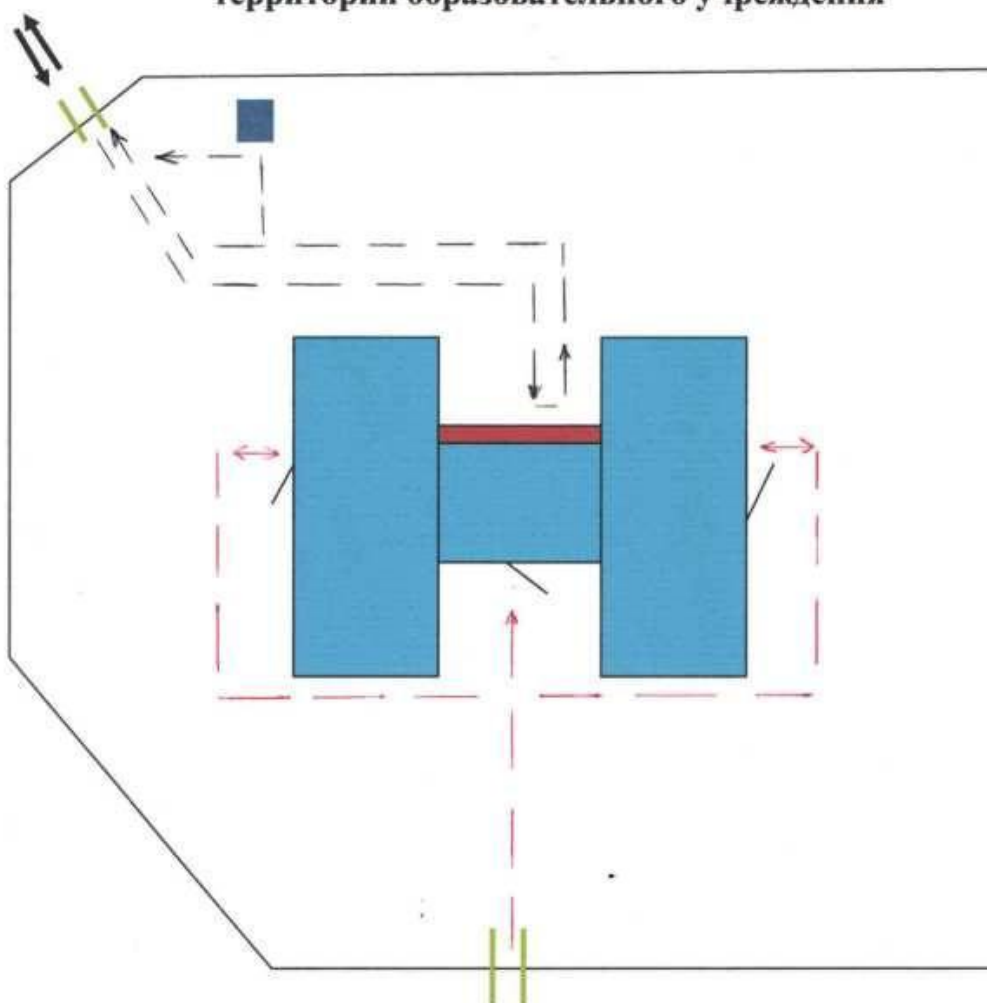
- дислокация существующих дорожных знаков и дорожной разметки;





- направление движения транспортных средств по проезжей части;

- направление безопасного маршрута движения детей (воспитанников);

3. На схеме указано расположение остановок маршрутных транспортных средств и безопасные маршруты движения детей (воспитанников) от остановочного пункта к МАДОУ ЦРР - Детского сада № 29.

**Пути движения транспортных средств к местам разгрузки/погрузки и рекомендуемые пути передвижения детей по территории образовательного учреждения**



-  - въезд/ выезд грузовых транспортных средств
-  - движение грузовых транспортных средств по территории образовательного учреждения
-  - движение детей и подростков на территории образовательного учреждения
-  - место разгрузки/погрузки

## **Описание схемы пути движения транспортных средств к местам разгрузки/погрузки**

На схеме указывается примерная траектория движения транспортного средства на территории МАДОУ ЦРР - Детского сада № 29, в том числе место погрузки/разгрузки, а также безопасный маршрут движения детей во время погрузочно-разгрузочных работ.

В целях обеспечения безопасного движения детей по территории МАДОУ ЦРР - Детского сада № 29 исключено пересечение движения детей и пути движения транспортных средств.

Разгрузка продуктов осуществляется:

- хлеб ежедневно в утреннее время с 6.30 до 07.00 в отсутствие детей;
- молочные продукты в понедельник, четверг в дневное время с 13.00 до 15.00 в отсутствии детей на улице;
- остальные продукты по заявке 1 раз в неделю в дневное время с 13.00 до 15.00 в отсутствии детей на улице.

Погрузка бытовых отходов осуществляется во вторник, четверг в вечернее время с 18.00 до 19.00 в отсутствии детей на улице.

### III. Информация об обеспечении безопасности перевозок детей специальным транспортным средством (школьным автобусом).

**ОТСУТСТВУЕТ**

#### Общие сведения

Марка \_\_\_\_\_

Модель \_\_\_\_\_

Год выпуска \_\_\_\_\_

Государственный регистрационный знак \_\_\_\_\_

Соответствие конструкции требованиям, предъявляемым к школьным автобусам \_\_\_\_\_

#### 1. Сведения о школьном автобусе

Данные на транспортное средство	Данные на школьный автобус ОУ	Примечание
Марка транспортного средства		
Государственный регистрационный знак		
Год выпуска		
Количество мест (без учета места для водителя)		
Наличие ремней безопасности		
Наличие системы ГЛОНАСС		Договор на установку системы ГЛОНАСС, №, дата заключения. Дата пролонгации договора, отсутствие задолженности за обслуживание ГЛОНАСС
Наличие тахографа		Договор на установку тахографа, №, дата заключения.
Наличие карты водителя для тахографа		Дата выдачи, №, срок действия
Наличие проблескового маячка		Дата регистрации в ГИБДД

## 2. Фотоматериалы по школьному автобусу ОУ

<b>Ракурс</b>	<b>Фотоматериалы</b>
Вид автобуса спереди (с госномером и маячком)	
Вид внутри автобуса (количество мест, наличие ремней)	
Вид сбоку со стороны дверей	
Вид сбоку со стороны водителя	

## 3. Сведения о водителе автобуса

Ф.И.О. водителя	
Полная дата рождения	
Дата принятия на работу	Приказ №, дата. (Проверка на соответствие в ГИБДД)
Водительское удостоверение	№, дата выдачи, разрешенные категории
Стаж работы	Общий водительский стаж, стаж по категории «Д»
Медицинская шоферская комиссия	Справка №, дата выдачи, срок действия
Допущенные нарушения ПДД за предыдущий год	Наличие штрафов ГИБДД

#### 4. Организационно-техническое обеспечение

1) Лицо, ответственное, за обеспечение безопасности дорожного движения по школьному автобусу в ОУ:

Ф.И.О. \_\_\_\_\_

Контактный телефон (рабочий и сотовый) \_\_\_\_\_

Должность \_\_\_\_\_

Образование (указать ВУЗ, СУЗ, специальность, дата окончания, № диплома)

Приказ (ОУ \_\_\_\_\_) о назначении № \_\_\_\_\_ дата \_\_\_\_\_

Прошло аттестацию в (организация) \_\_\_\_\_

Свидетельство/удостоверение/диплом № \_\_\_\_\_

дата выдачи \_\_\_\_\_ срок действия \_\_\_\_\_

2) Организация проведения предрейсового медицинского осмотра водителя:

осуществляет организация \_\_\_\_\_

на основании договора № \_\_\_\_\_

действительного до \_\_\_\_\_.

3) Организация проведения предрейсового технического осмотра транспортного средства:

осуществляет организация \_\_\_\_\_

на основании договора № \_\_\_\_\_

действительного до \_\_\_\_\_.

4) Дата очередного технического осмотра \_\_\_\_\_

5) Место стоянки автобуса в нерабочее время \_\_\_\_\_

меры, исключающие несанкционированное использование \_\_\_\_\_

#### 3. Сведения о ведении журнала инструктажа

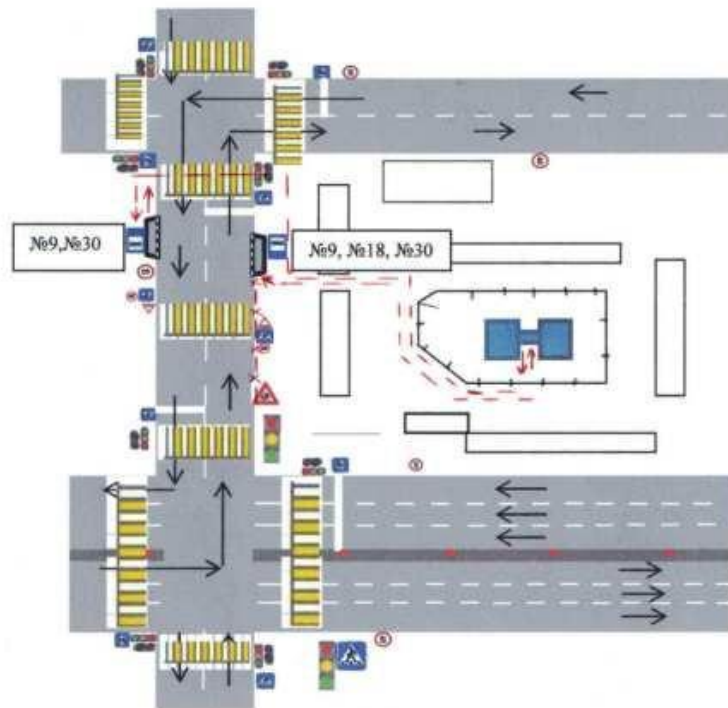
1. Для педагогических работников – не реже 1 раза в месяц и при каждом выходе\выезде с воспитанниками за пределы территории МАДОУ ЦРР – Детского сада № 29.

2. Для воспитанников – не реже 1 раза в неделю согласно циклограммы деятельности и при каждом выходе\выезде с воспитанниками за пределы территории МАДОУ ЦРР – Детского сада № 29.

3. Для родителей – 1 раз в квартал на родительских собраниях (при необходимости чаще).

4. Для водителя транспортного средства, осуществляющего перевозку детей, перед каждым выездом с воспитанниками.

**Маршрут движения общественного транспорта вблизи МАДОУ ЦРР - Детского сада № 29 г.Кызыла и безопасное расположение остановки**



Условные обозначения:

- - искусственное освещение
- ↔ - направление движения транспортного потока
- ↔ - направление движения детей от остановок маршрутных транспортных средств
- ▭ - жилой сектор
- — — - ограждение МАДОУ ЦРР – Детского сада № 29 г. Кызыл
- ⚡ - знак «Пешеходный переход»
- 🚦 - светофор
- 🚌 - знак «Место остановки транспорта»
- ▤ - пешеходный переход
- Ⓜ20 - ограничение максимальной скорости
- Ⓜ60 - знак «Дети»
- ⚠ - искусственная неровность
- 🚏 - остановка частных и общественных транспортных средств
- x — x — - пешеходное ограждение

**Описание схемы маршрута общественного транспорта  
вблизи МАДОУ ЦРР – Детский сад № 29 г.Кызыла  
(маршрутки № 9, № 18, 3 30)**

На схеме указываются оборудованные места остановок общественного транспорта для посадки и высадки детей; непосредственно расположение МАДОУ ЦРР – Детского сада № 29 г. Кызыла.

На схеме указан безопасный маршрут следования общественного транспорта (маршруты № 9, №30, № 18) также обозначены:

- жилые дома района расположения МАДОУ ЦРР – Детского сада № 29 г. Кызыла;
- здание МАДОУ ЦРР – Детского сада № 29 г. Кызыла;
- автомобильные дороги;
- дислокация существующих дорожных знаков на пути следования общественного транспорта;
- пешеходные переходы, пересекающие проезжую часть;
- светофорные объекты.

# **ПРИЛОЖЕНИЕ**