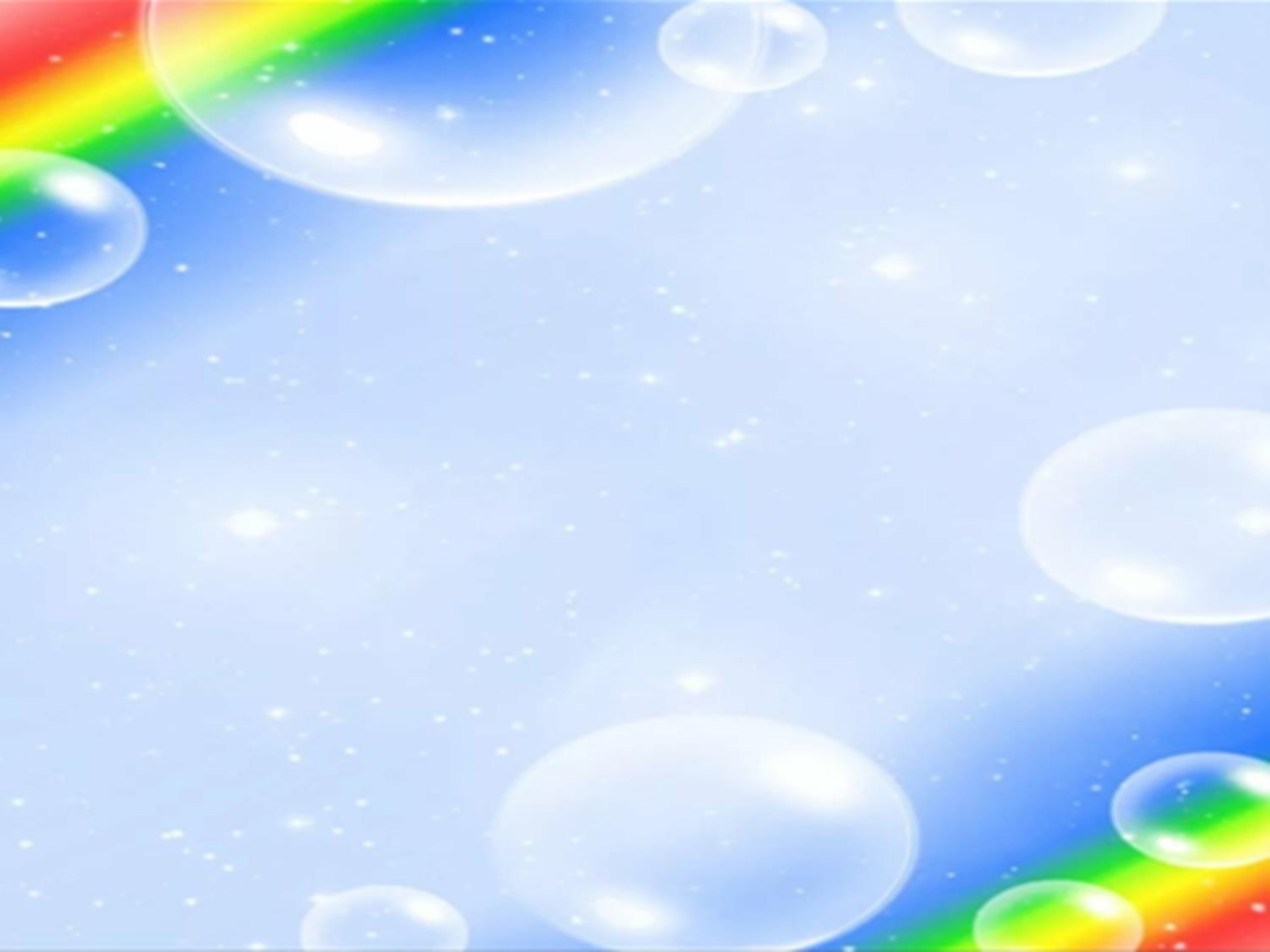


Паспорт логопедической группы «АБВГДЕЙКА»

Цель: Обеспечить соответствие предметно-пространственной развивающей среды требованиям ФГОС для организации воспитательно-образовательного процесса в условиях сохранения и укрепления физического и психологического здоровья воспитанников.

С детьми работают:

1. Воспитатель: Трущева Вера Анатольевна (Первая квалификационная категория)
2. Воспитатель: Удумбара Аяна Владимировна (Первая квалификационная категория)
3. Учитель-логопед : Наскыл Лариса Федоровна (СЗД)
4. Помощник воспитателя: Деделькина Раиса Андреевна. (стаж работы 39 лет)



Для вас, родители!



ЭЙКА

Программа «ЭЙКА» реализуется в рамках государственного задания Министерства образования Московской области на оказание логопедической помощи детям с нарушениями речи.

Цели программы:

- 1. Повышение качества логопедической помощи детям с нарушениями речи.
- 2. Повышение квалификации логопедов.
- 3. Повышение информированности родителей о состоянии здоровья и развитии ребенка.

Задачи программы:

- 1. Проведение логопедических занятий с детьми с нарушениями речи.
- 2. Проведение логопедических занятий с родителями.
- 3. Проведение логопедических занятий с педагогами.

Методы работы:

- 1. Логопедические занятия.
- 2. Консультации.
- 3. Семинары-практикумы.
- 4. Мастер-классы.
- 5. Конференции.
- 6. Выставки.
- 7. Конкурсы.
- 8. Игры.
- 9. Тренинги.
- 10. Тестирование.

Результаты программы:

- 1. Повышение качества логопедической помощи детям с нарушениями речи.
- 2. Повышение квалификации логопедов.
- 3. Повышение информированности родителей о состоянии здоровья и развитии ребенка.

Сайт: www.eika.ru

Срок реализации: 1 год

Место проведения: МБОУ «Средняя общеобразовательная школа №1 им. М.В. Ломоносова» г. Истринского района Московской области

Состав участников: 10 человек

Сроки проведения: с 01.09.2014 по 31.08.2015

Цели:

- 1. Повышение качества логопедической помощи детям с нарушениями речи.
- 2. Повышение квалификации логопедов.
- 3. Повышение информированности родителей о состоянии здоровья и развитии ребенка.

Задачи:

- 1. Проведение логопедических занятий с детьми с нарушениями речи.
- 2. Проведение логопедических занятий с родителями.
- 3. Проведение логопедических занятий с педагогами.

Методы работы:

- 1. Логопедические занятия.
- 2. Консультации.
- 3. Семинары-практикумы.
- 4. Мастер-классы.
- 5. Конференции.
- 6. Выставки.
- 7. Конкурсы.
- 8. Игры.
- 9. Тренинги.
- 10. Тестирование.

Результаты:

- 1. Повышение качества логопедической помощи детям с нарушениями речи.
- 2. Повышение квалификации логопедов.
- 3. Повышение информированности родителей о состоянии здоровья и развитии ребенка.

Информация о приеме в логопедическую группу

Для приема ребенка в логопедическую группу необходимо предоставить следующие документы:

- 1. Заявление от родителей.
- 2. Медицинская справка от педиатра.
- 3. Медицинская справка от логопеда.
- 4. Медицинская справка от психолога.
- 5. Медицинская справка от невролога.
- 6. Медицинская справка от отоларинголога.
- 7. Медицинская справка от офтальмолога.
- 8. Медицинская справка от стоматолога.
- 9. Медицинская справка от психиатра.
- 10. Медицинская справка от психолога.

Сроки приема: с 01.09.2014 по 31.08.2015

Сайт: www.logorna.ru

ПРИЗНАКИ АУТИЗМА



Признаки аутизма:

- 1. Отсутствие зрительного контакта.
- 2. Отсутствие улыбки.
- 3. Отсутствие реакции на зов.
- 4. Отсутствие интереса к игрушкам.
- 5. Отсутствие интереса к другим детям.
- 6. Отсутствие интереса к окружающему миру.
- 7. Отсутствие интереса к еде.
- 8. Отсутствие интереса к одежде.
- 9. Отсутствие интереса к гигиене.
- 10. Отсутствие интереса к играм.

Сайт: www.logorna.ru

ОДЫХАНИЕ



Одыхание – это процесс, при котором организм получает кислород и выводит углекислый газ.

Причины одышки:

- 1. Недостаток кислорода.
- 2. Избыток углекислого газа.
- 3. Нарушение работы легких.
- 4. Нарушение работы сердца.
- 5. Нарушение работы нервной системы.

Симптомы одышки:

- 1. Учащенное дыхание.
- 2. Учащенное сердцебиение.
- 3. Головокружение.
- 4. Головная боль.
- 5. Слабость.
- 6. Потливость.
- 7. Бледность.
- 8. Цианоз.
- 9. Отеки.
- 10. Повышение температуры.

Сайт: www.logorna.ru

Приемная группы

УГОЛОК ЛОГОПЕДА

Одыхание

Одыхание – это процесс, при котором организм получает кислород и выводит углекислый газ.

Причины одышки:

- 1. Недостаток кислорода.
- 2. Избыток углекислого газа.
- 3. Нарушение работы легких.
- 4. Нарушение работы сердца.
- 5. Нарушение работы нервной системы.

Симптомы одышки:

- 1. Учащенное дыхание.
- 2. Учащенное сердцебиение.
- 3. Головокружение.
- 4. Головная боль.
- 5. Слабость.
- 6. Потливость.
- 7. Бледность.
- 8. Цианоз.
- 9. Отеки.
- 10. Повышение температуры.

Сайт: www.logorna.ru

Комплекс дыхательных и физических упражнений

Комплекс дыхательных и физических упражнений:

- 1. Дыхательные упражнения.
- 2. Физические упражнения.

Сайт: www.logorna.ru

Информация о приеме в логопедическую группу

Для приема ребенка в логопедическую группу необходимо предоставить следующие документы:

- 1. Заявление от родителей.
- 2. Медицинская справка от педиатра.
- 3. Медицинская справка от логопеда.
- 4. Медицинская справка от психолога.
- 5. Медицинская справка от невролога.
- 6. Медицинская справка от отоларинголога.
- 7. Медицинская справка от офтальмолога.
- 8. Медицинская справка от стоматолога.
- 9. Медицинская справка от психиатра.
- 10. Медицинская справка от психолога.

Сроки приема: с 01.09.2014 по 31.08.2015

Сайт: www.logorna.ru

Информация о приеме в логопедическую группу

Для приема ребенка в логопедическую группу необходимо предоставить следующие документы:

- 1. Заявление от родителей.
- 2. Медицинская справка от педиатра.
- 3. Медицинская справка от логопеда.
- 4. Медицинская справка от психолога.
- 5. Медицинская справка от невролога.
- 6. Медицинская справка от отоларинголога.
- 7. Медицинская справка от офтальмолога.
- 8. Медицинская справка от стоматолога.
- 9. Медицинская справка от психиатра.
- 10. Медицинская справка от психолога.

Сроки приема: с 01.09.2014 по 31.08.2015

Сайт: www.logorna.ru

Информация о приеме в логопедическую группу

Для приема ребенка в логопедическую группу необходимо предоставить следующие документы:

- 1. Заявление от родителей.
- 2. Медицинская справка от педиатра.
- 3. Медицинская справка от логопеда.
- 4. Медицинская справка от психолога.
- 5. Медицинская справка от невролога.
- 6. Медицинская справка от отоларинголога.
- 7. Медицинская справка от офтальмолога.
- 8. Медицинская справка от стоматолога.
- 9. Медицинская справка от психиатра.
- 10. Медицинская справка от психолога.

Сроки приема: с 01.09.2014 по 31.08.2015

Сайт: www.logorna.ru





Туалетная комната



Учебная зона



Центр патриотического воспитания



Спортивный центр



Коррекционный центр



Центр книги



САЛОН
ФЕЯ
КРАСОТЫ





**Музыкальные
инструменты**

Театр кукол





Центр ИЗО



Центр природы







Дежурство по кухне



Игровые центры





Спасибо за внимание



